

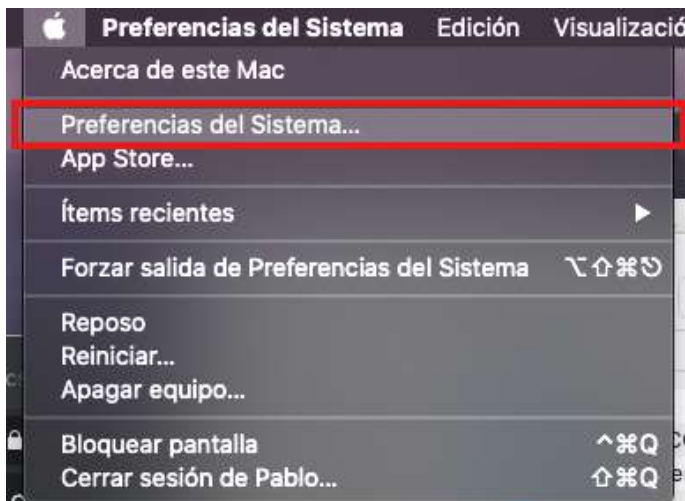
**CONEXIÓN REMOTA ISL Light e ISL AlwaysOn  
MAC OS X**

**VERSIÓN:**

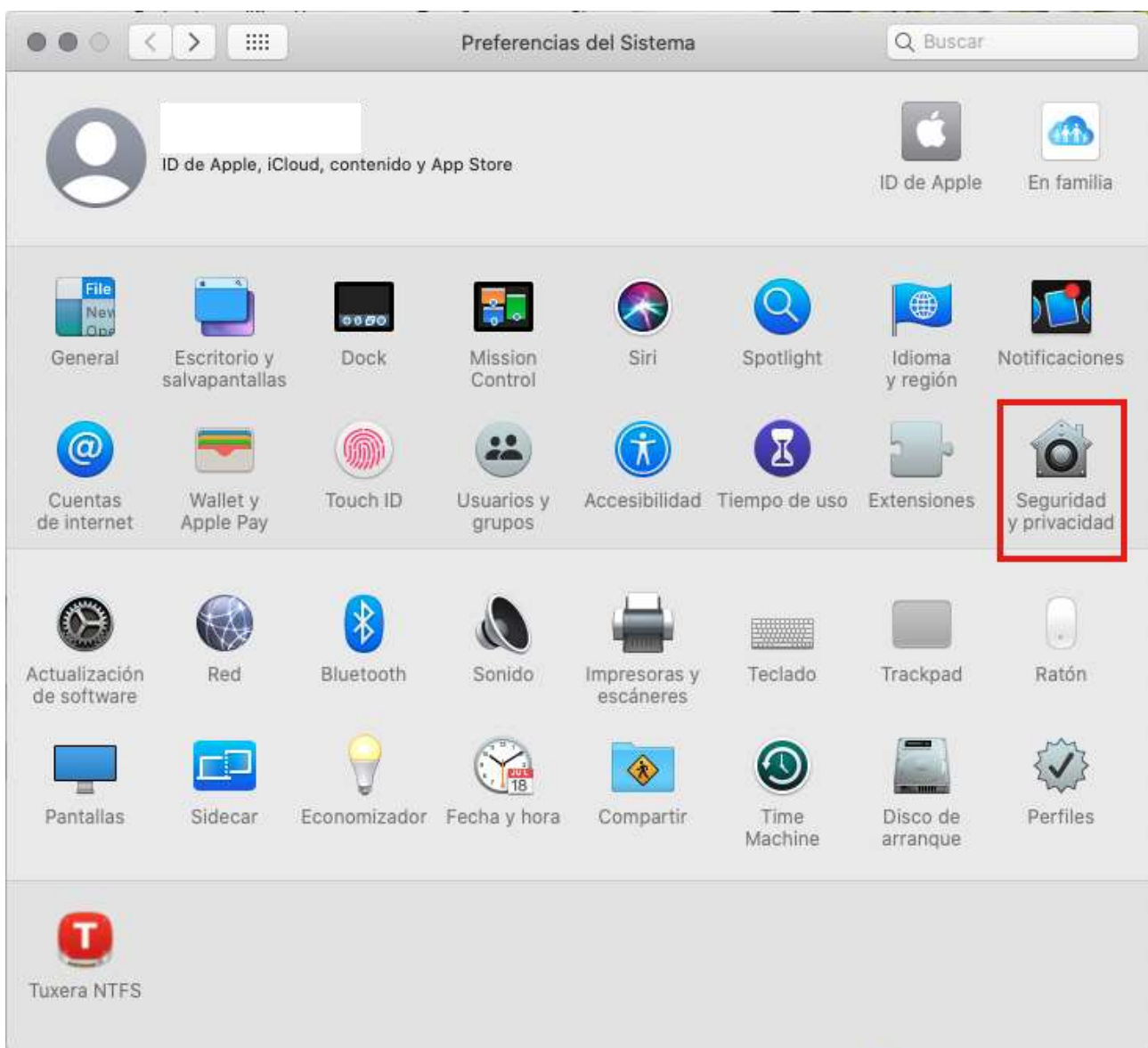
**MOJAVE  
CATALINA  
BIG SUR**

## **ISL Light**

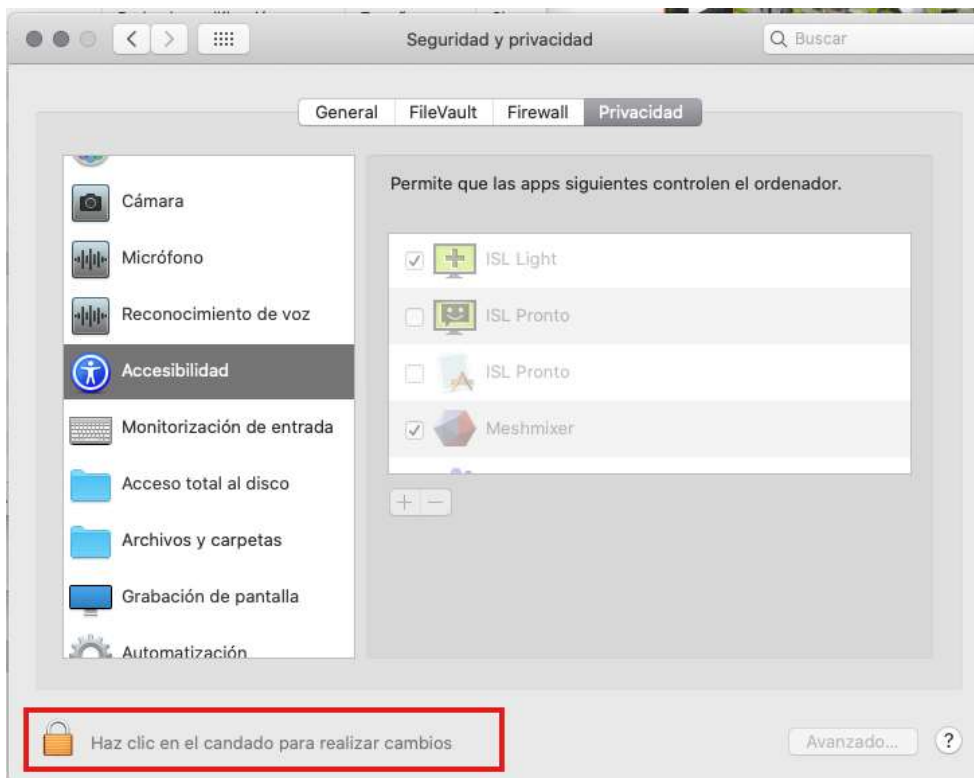
1 - Abrir **Preferencias del sistema**.



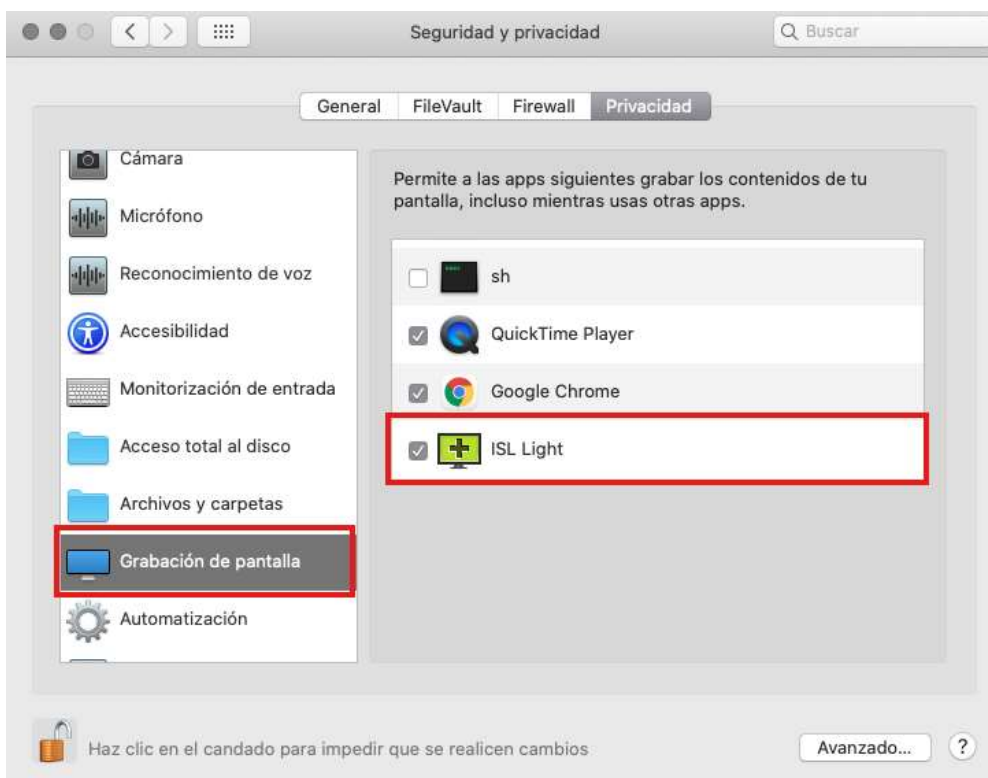
## 2 - Ir a **Seguridad y Privacidad**



3 - Pulsar sobre el **candado** para permitir cambios. Esto solicitará las **credenciales del usuario**.



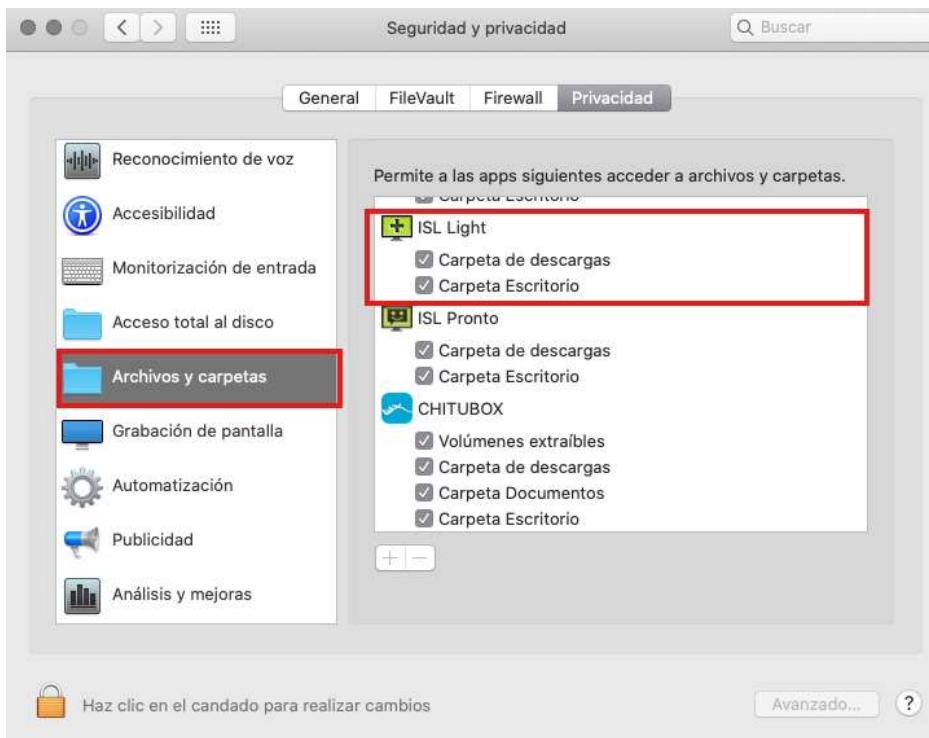
4 - Seleccionar la opción izquierda **Grabación de pantalla** y marcar el check ISL Light.



5 - Seleccionar la opción **Accesibilidad** y marcar el check ISL Light.

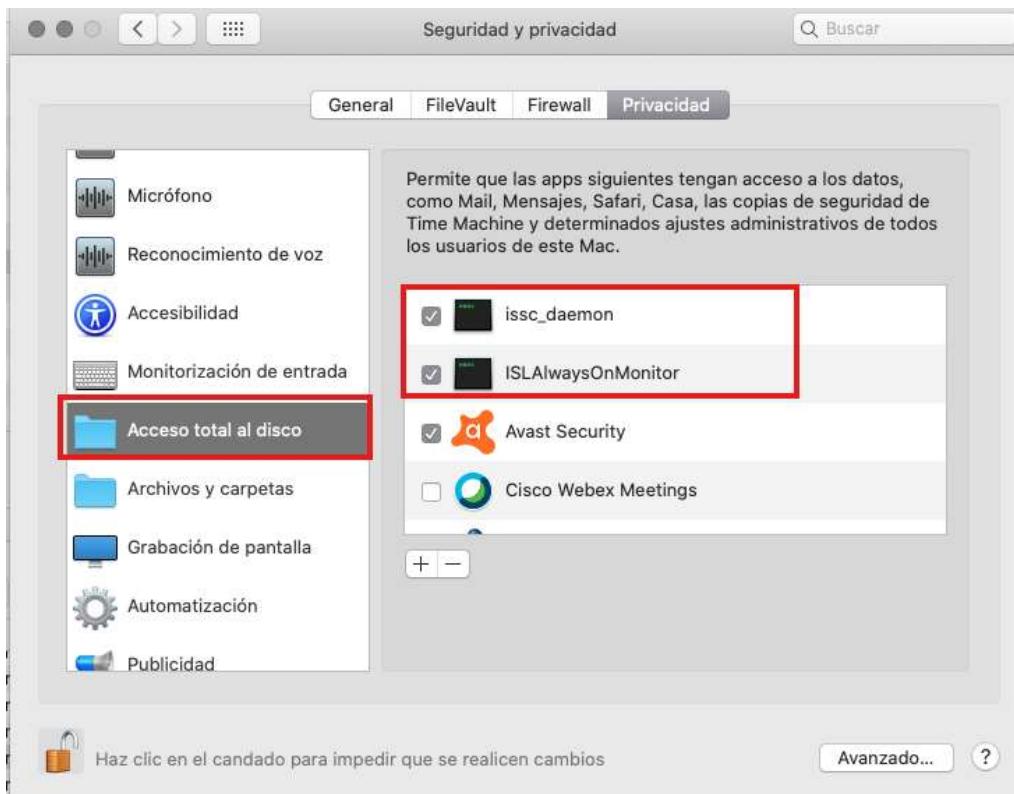


6 - Seleccionar la opción **Archivos y carpetas** y marcar dentro de ISL Light: **Carpeta de descargas**, **carpeta escritorio**.



## ISL AlwaysOn

1 - Seleccionar la opción **Acceso total al disco** y marcar: **issc\_daemon** e **ISLAlwaysOnMonitor**.



2 - Seleccionar la opción **Grabación de pantalla** y marcar: **ISLAlwaysOnMonitor**.

